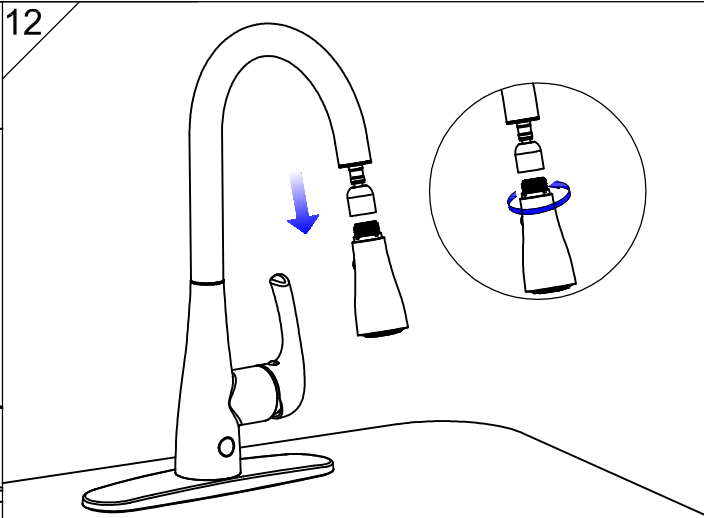
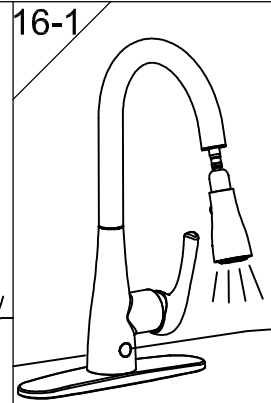
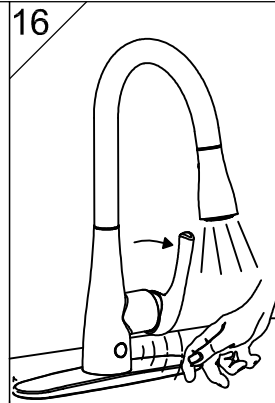


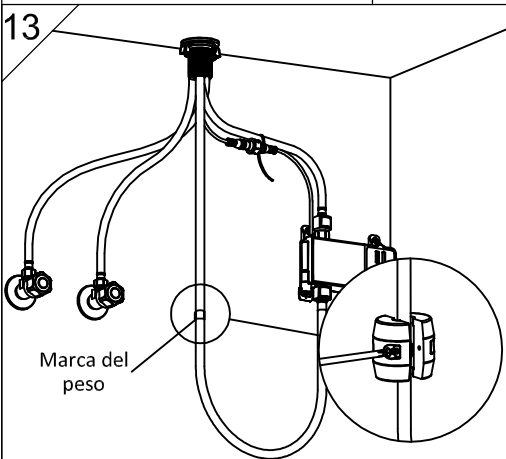
11
Ate los cables de datos junto con la manguera de salida mediante el uso de una tira de plástico. No incluya la manguera de tirar hacia abajo en el cierre de plástico.



12
Coloque y fije la boquilla rociadora en la manguera.

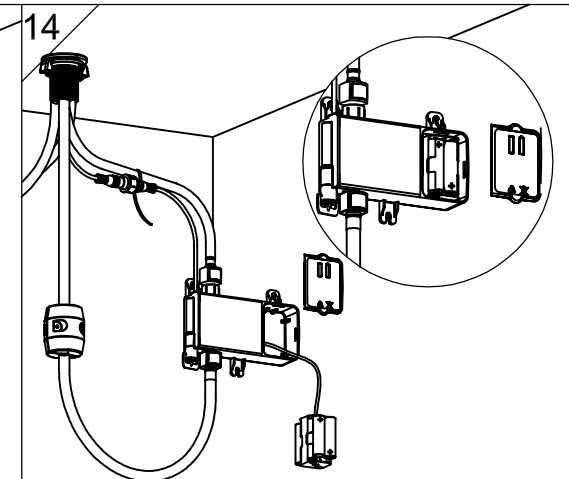


16
16-1
Abrir el grifo por el mango y mueva su mano por el sensor; el agua se enciende. los cambios de temperatura del agua mediante la manipulación del mango.
Ejecutar el flujo de agua y se detendrá automáticamente en 3 minutos. Compruebe si hay fugas. A continuación, tire de la boquilla rociadora (el sensor de infrarrojos dejará de funcionar cuando el boquilla rociadora se despliega y se reactivará en 3 minutos).
Deslice hacia atrás la cabeza rociadora, y el agua se detiene. Repetir la operación varias veces, y comprobar si hay errores. si no hay, entonces la llave de agua está lista para su uso.

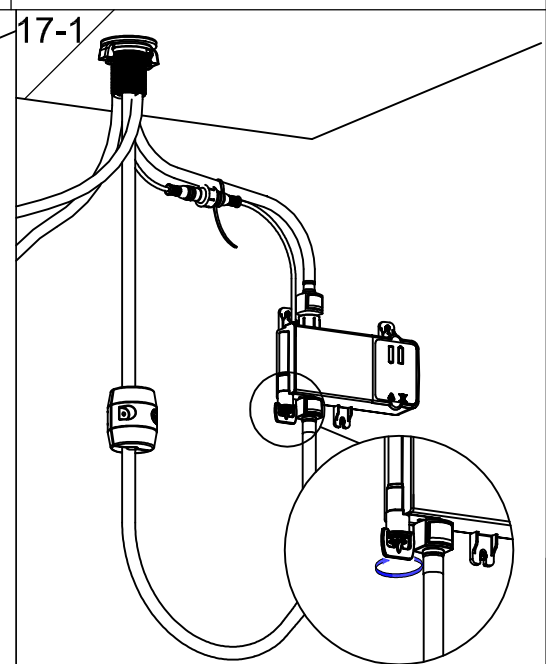
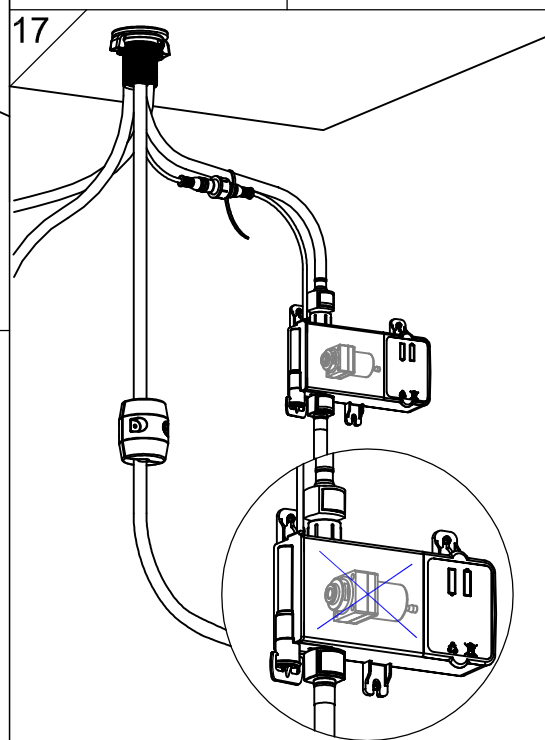


13
Marca del peso

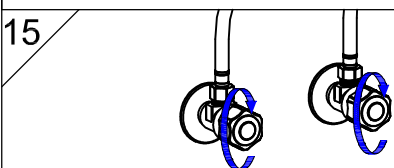
13
Instalar el contrapeso en la manguera de tirar hacia abajo en la posición marcada (el peso se debe colocar entre esta marca), y fijelos con el destornillador.



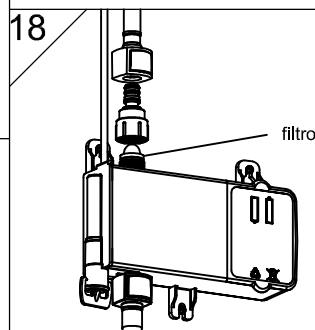
14
Retire la tapa de la batería y sacar la batería ; inserte 4 pilas AA. ponga la batería en la caja de control y vuelva a colocar la tapa firmemente.



17
17-1
Para la operación manual, gire la perilla debajo de la caja de control hacia la izquierda hasta el final (como se muestra en la figura 17-1). El sensor se desactivará y el grifo estará en funcionamiento únicamente por el mango.



15
Cuando la etapa de instalación 1-14 se han completado , gire las entradas de agua caliente y fría de nuevo.



18
Si el caudal de agua es inferior a nivel normal, puede haber bloqueo severo en el filtro. En esta situación, cierre las válvulas de agua y quite la manguera de alimentación de la caja de control; afloje la entrada de " conexión rápida " y sacar el filtro ; limpiar el filtro y volver a montar de nuevo.

Para una buena propio mantenimiento , apague el mango cuando el grifo no estará en uso durante un largo período de tiempo.