

INSTRUCCIONES DE INSTALACION

AVISO

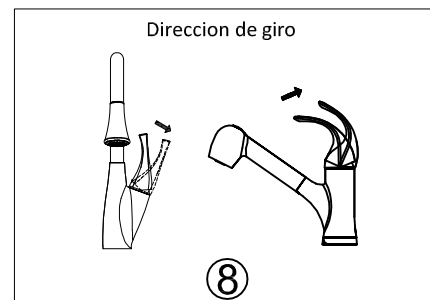
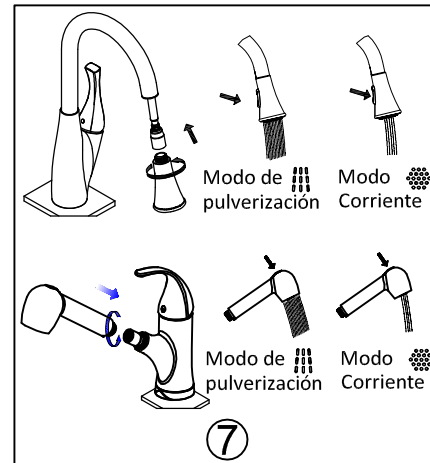
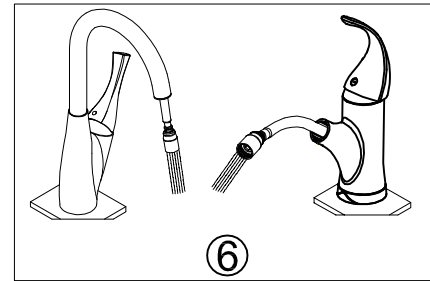
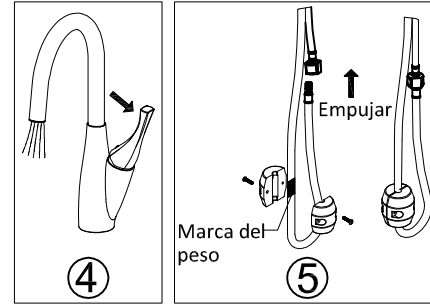
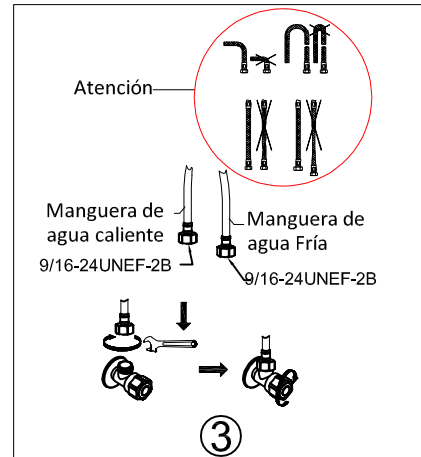
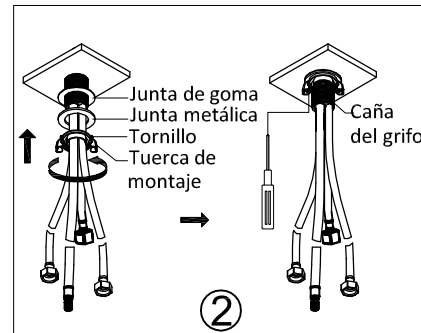
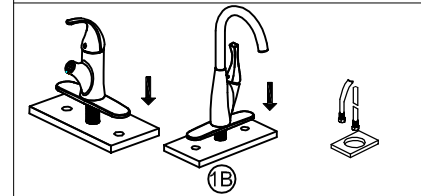
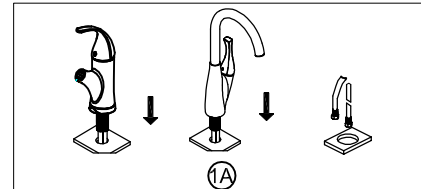
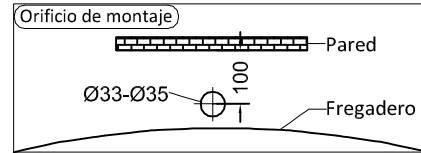
- 1. Limpieza**
Antes de la instalación, cierre las válvulas de suministro de agua y limpie la instalación de suministro de agua.
- 2. Orificio de montaje**
Asegúrese de que el tamaño del agujero de montaje es de entre $\varnothing 33\text{mm}-\varnothing 35\text{mm}$ como se muestra en el diagrama.
- 3. Protección**
Limpiar la zona de los orificios de montaje antes de la instalación. Para preservar el delicado acabado del grifo, por favor no rasque, utilice de un paño suave para limpiar alrededor de ella. No apretar el grifo demasiado duro, a fin de evitar la deformación o fractura

PARAMETRO

1. El agua de presión
Min: 0.05MPa Max: 0.75 MPa
2. Temperatura de suministro de agua $\leq 85^\circ\text{C}$
3. Working Temperature $\geq 0^\circ\text{C}$

Pasos de la instalación

1. Tome la llave de la caja de embalaje, y
 - A. Para el montaje de 1 agujero, montar el anillo de montaje sencillo sobre las mangueras en el vástago de montaje, alineando las ranuras en el anillo con los arcos en la base del grifo. A continuación, coloque la grifería en el orificio del fregadero. O simplemente adapte la grifería en el orificio de montaje si no hay anillo de montaje proporcionado, como se muestra en el diagrama 1A.
 - B. Para la instalación de 3 agujeros, instalar el anillo de goma negro correctamente en la plancha de la cubierta y coloque la placa de cubierta sobre las mangueras en el vástago de montaje, alineando las ranuras en la placa de la cubierta con los arcos en la base del grifo, como se muestra en el diagrama 1 B.
2. Coloque la junta de goma, entonces la junta metálica, seguido de la tuerca de montaje hacia arriba y sobre las mangueras en el vástago del grifo y apriete a mano con firmeza. Fijar los 2 tornillos para mayor seguridad, como se muestra en el diagrama 2.
- 3.1 Conecte las líneas de suministro de agua en las válvulas de agua a juego y asegure de manera adecuada, como se muestra en el diagrama 3.
- 3.2 Abra las válvulas de agua caliente, fría y luego el grifo. Deje el flujo de agua durante 15 segundos para limpiar las líneas y comprobar que no haya fugas. Se ha completado la



instalación del grifo de la cocina. Cuelgue la llave en el aireador de plástico las mangueras para uso futuro. Como se muestra en el diagrama 4.

- 4.1 Conectar el tubo de llovizna para la conexión "bloqueo rápido" sólo mediante una simple pulsación. El peso de la manguera del rociador pondrá de vuelta en la posición marcada, como se muestra en el diagrama 5.
- 4.2 Abra las válvulas de agua y luego el grifo. Permita el flujo de agua durante 15 segundos para limpiar las líneas y comprobar que no haya fugas. A continuación, se completa la instalación de la manguera del rociador, como se muestra en el diagrama 6.
5. Cierre el grifo. Coloque y asegure el cabezal de llovizna de la manguera del rociador. Tire hacia fuera o tire hacia abajo el cabezal de llovizna para comprobar que el tubo de extracción está funcionando correctamente. A continuación, la instalación del grifo desplegable (o tire hacia abajo) está completado, como se muestra en el diagrama 7.
6. Prueba con el agua corriendo, y asegúrese de los cambios grifo pulverizador entre la corriente y el aerosol correctamente, como se muestra en el diagrama 7.
7. Una vez completada la instalación, cierre el grifo y abra el flujo de agua, comprobar que no existen fugas.

Mantenimiento

1. Hacer funcionar el grifo con cuidado para que un uso sostenible.
2. Siempre secar dando toques suaves al agua de la superficie del grifo. Limpiar con un paño no abrasivo húmedo y secar con un paño suave y limpio debe ser útil para mantener un buen acabado del grifo. Para quitar las manchas de agua, aplique agua tibia y un paño suave y húmedo. Asegúrese de enjuagar bien con agua limpia inmediatamente después.
3. El acabado es extremadamente resistente, puede ser dañado por algunos productos de limpieza. No utilice detergente en polvo, pulimento, detergente granular o cepillo de nylon para limpiar.
4. No utilice detergentes ácidos. Si esto sucede, se debe enjuagar bien y secar con una toalla suave.
5. Cuando la temperatura ambiente es inferior a 0°C , es necesario utilizar la calefacción
6. Cierre las válvulas de suministro de agua cuando el grifo no esté en uso durante un largo periodo de tiempo.
7. Nos reservamos el derecho de hacer revisiones en el diseño de la grifería sin previo aviso.